

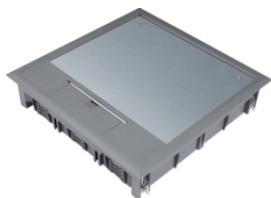
Vestavné jednotky a krabice

| | Page |
|-----------------------------------------------------------------------------------|-------------|
| electraplan.VE-EE víko podlahové krabice | 3 |
| electraplan.VE-EE pevné víko podlahové krabice | 7 |
| electraplan.VE-EE víko podlahové krabice nerezové | 11 |
| electraplan.VE-EE výškově stavitelné nerezové podlahové krabice čtvercové | 12 |
| electraplan.VE-EE výškově stavitelné nerezové podlahové krabice kruhové | 13 |
| electraplan.VE-EE výškově stavitelné nerezové podlahové krabice, příslušenství | 14 |

- Víko podlahové krabice pro instalaci do podlahových rozvodných krabic, kanálových systémů, dvojitých a dutých podlahách.
- Vyrobeno z polyamidu dle ČSN EN 50085-1 a -2-2 pro suché místnosti se suchou údržbou
- Krycí ochranný rám pro instalaci podlahové krytiny tloušťky 5 nebo 12 mm

- Minimální vestavná hloubka pro 5 mm podlahovou krytinu: 70mm
- Minimální vestavná hloubka pro 12 mm podlahovou krytinu: 77mm

Materiál:
polyamid
Dodávané barvy:
RAL 7011, šedá
RAL 9005, černá



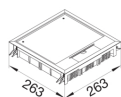
Víko podlahové krabice VQ12

Vlastnosti:

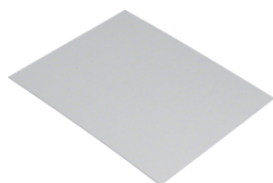
- Až pro 12 instalačních přístrojů do 3 nosičů modulů GTVR400, GBVR400, GTVD300
- Stupňovité snížení instalovaného nosiče modulu až o 18 mm

- Včetně výklopného kabelového prostupu
- Vnější rozměr: 263 x 263 mm
- Vestavný rozměr: 244 x 244 mm

VQ12057011



| Popis | Balení | Obj. č. |
|---------------------------------------------------------------------------------|--------|-------------------|
| Víko podlahové krabice Q12 čtvercové pro 12 přístrojů, pro podlahy 5 mm, šedá | 1 | VQ12057011 |
| Víko podlahové krabice Q12 čtvercové pro 12 přístrojů, pro podlahy 5 mm, černá | 1 | VQ12059005 |
| Víko podlahové krabice Q12 čtvercové pro 12 přístrojů, pro podlahy 12 mm, šedá | 1 | VQ12127011 |
| Víko podlahové krabice Q12 čtvercové pro 12 přístrojů, pro podlahy 12 mm, černá | 1 | VQ12129005 |



Vložka pro víko krabice VQ12

Vlastnosti:

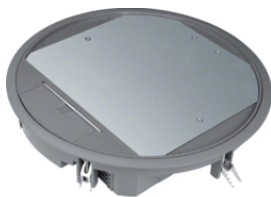
- Kartonová vložka pro podložení podlahové krytiny ve víku podlahové krabice
- Rozměry: 185,3 x 230 mm

- Tloušťka materiálu: 1 mm - P1
2 mm - P2

VEDEQ12P1



| Popis | Balení | Obj. č. |
|----------------------------------------------------|--------|------------------|
| Lepenková vložka pro VQ12, tloušťka materiálu 1 mm | 50 | VEDEQ12P1 |
| Lepenková vložka pro VQ12, tloušťka materiálu 2 mm | 50 | VEDEQ12P2 |



Víko podlahové krabice VR12

Vlastnosti:

- Až pro 12 instalačních přístrojů do 3 nosičů modulů GTVR400, GBVR400, GTVD300
- Stupňovité snížení instalovaného nosiče modulu až o 18 mm

- Včetně výklopného kabelového prostupu
- Vnější rozměr: Ø 325 mm
- Vestavný rozměr: Ø 306 mm

VR12057011



| Popis | Balení | Obj. č. |
|-----------------------------------------------------------------------------|--------|-------------------|
| Víko podlahové krabice R12 round for 12 přístrojů, pro podlahy 5 mm, šedá | 1 | VR12057011 |
| Víko podlahové krabice R12 round for 12 přístrojů, pro podlahy 5 mm, černá | 1 | VR12059005 |
| Víko podlahové krabice R12 round for 12 přístrojů, pro podlahy 12 mm, šedá | 1 | VR12127011 |
| Víko podlahové krabice R12 round for 12 přístrojů, pro podlahy 12 mm, černá | 1 | VR12129005 |

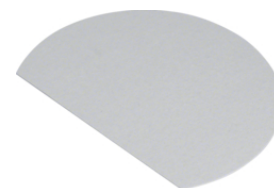
Vložka pro víko krabice VR12

Vlastnosti:

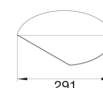
- Kartonová vložka pro podložení podlahové krytiny ve víku podlahové krabice
- Rozměry: Ø 291 mm

- Tloušťka materiálu: 1 mm - P1
2 mm - P2

| Popis | Balení | Obj. č. |
|----------------------------------------------------|--------|------------------|
| Lepenková vložka pro VR12, tloušťka materiálu 1 mm | 50 | VEDER12P1 |
| Lepenková vložka pro VR12, tloušťka materiálu 2 mm | 50 | VEDER12P2 |



VEDER12P1



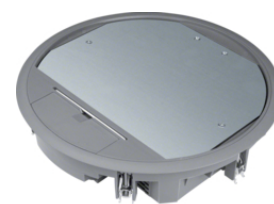
Víko podlahové krabice VR10

Vlastnosti:

- Až pro 10 instalačních přístrojů do 3 nosičů modulů
- 1 x nosič modulů GTVR400, GBVR400, GTVD300 (uprostřed) a
- 2 x nosič modulů GTVR300, GBVR300, GTVD200 (vpravo a vlevo)

- Stupňovité snížení instalovaného nosiče modulu až o 18 mm
- Včetně výklopného kabelového prostupu
- Vnější rozměr: Ø 294 mm
- Vestavný rozměr: Ø 275 mm

| Popis | Balení | Obj. č. |
|-----------------------------------------------------------------------------|--------|-------------------|
| Víko podlahové krabice R10 round for 10 přístrojů, pro podlahy 5 mm, šedá | 1 | VR10057011 |
| Víko podlahové krabice R10 round for 10 přístrojů, pro podlahy 5 mm, černá | 1 | VR10059005 |
| Víko podlahové krabice R10 round for 10 přístrojů, pro podlahy 12 mm, šedá | 1 | VR10127011 |
| Víko podlahové krabice R10 round for 12 přístrojů, pro podlahy 12 mm, černá | 1 | VR10129005 |



VR10057011



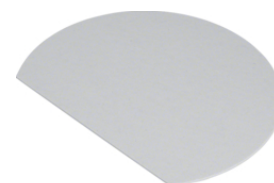
Vložka pro víko krabice VR10

Vlastnosti:

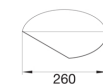
- Kartonová vložka pro podložení podlahové krytiny ve víku podlahové krabice
- Rozměry: Ø 260 mm

- Tloušťka materiálu: 1 mm - P1
2 mm - P2

| Popis | Balení | Obj. č. |
|----------------------------------------------------|--------|------------------|
| Lepenková vložka pro VR10, tloušťka materiálu 1 mm | 50 | VEDER10P1 |
| Lepenková vložka pro VR10, tloušťka materiálu 2 mm | 50 | VEDER10P2 |



VEDER10P1



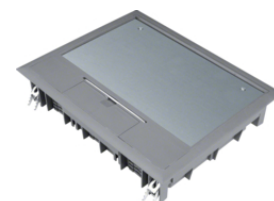
Víko podlahové krabice VE09

Vlastnosti:

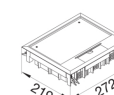
- Až pro 9 instalačních přístrojů do 3 nosičů modulů GTVR300, GBVR300, GTVD200
- Stupňovité snížení instalovaného nosiče modulu až o 18 mm

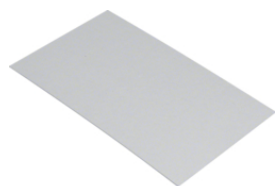
- Včetně výklopného kabelového prostupu
- Vnější rozměr: 219 x 272 mm
- Vestavný rozměr: 200 x 253 mm

| Popis | Balení | Obj. č. |
|---------------------------------------------------------------------------------|--------|-------------------|
| Víko podlahové krabice E09 obdelníkové pro 9 přístrojů, pro podlahy 5 mm šedá | 1 | VE09057011 |
| Víko podlahové krabice E09 obdelníkové pro 9 přístrojů, pro podlahy 5 mm černá | 1 | VE09059005 |
| Víko podlahové krabice E09 obdelníkové pro 9 přístrojů, pro podlahy 12 mm šedá | 1 | VE09127011 |
| Víko podlahové krabice E09 obdelníkové pro 9 přístrojů, pro podlahy 12 mm černá | 1 | VE09129005 |



VE09057011





Vložka pro víko krabice VE09

Vlastnosti:

- Kartonová vložka pro podložení podlahové krytiny ve víku podlahové krabice
- Rozměry: 141,3 x 239 mm

- Tloušťka materiálu: 1 mm - P1
2 mm - P2

| Popis | Balení | Obj. č. |
|----------------------------------------------------|--------|------------------|
| Lepenková vložka pro VE09, tloušťka materiálu 1 mm | 50 | VEDEE09P1 |
| Lepenková vložka pro VE09, tloušťka materiálu 2 mm | 160 | VEDEE09P2 |

VEDEE09P1



Víko podlahové krabice VQ06

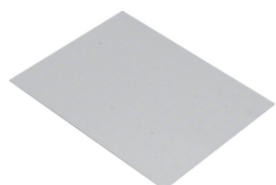
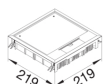
Vlastnosti:

- Až pro 6 instalačních přístrojů do 2 nosičů modulů GTVR300, GBVR300, GTVD200
- Stupňovité snížení instalovaného nosiče modulu až o 18 mm

- Včetně výklopného kabelového prostupu
- Vnější rozměr: 219 x 219 mm
- Vestavný rozměr: 200 x 200 mm

| Popis | Balení | Obj. č. |
|--------------------------------------------------------------------------------|--------|-------------------|
| Víko podlahové krabice Q06 čtvercové pro 6 přístrojů, pro podlahy 5 mm, šedá | 1 | VQ06057011 |
| Víko podlahové krabice Q06 čtvercové pro 6 přístrojů, pro podlahy 5 mm, černá | 1 | VQ06059005 |
| Víko podlahové krabice Q06 čtvercové pro 6 přístrojů, pro podlahy 12 mm, šedá | 1 | VQ06127011 |
| Víko podlahové krabice Q06 čtvercové pro 6 přístrojů, pro podlahy 12 mm, černá | 1 | VQ06129005 |

VQ06057011



Vložka pro víko krabice VQ06

Vlastnosti:

- Kartonová vložka pro podložení podlahové krytiny ve víku podlahové krabice
- Rozměry: 145,3 x 187 mm

- Tloušťka materiálu: 1 mm - P1
2 mm - P2

| Popis | Balení | Obj. č. |
|----------------------------------------------------|--------|------------------|
| Lepenková vložka pro VQ06, tloušťka materiálu 1 mm | 50 | VEDEQ06P1 |
| Lepenková vložka pro VQ06, tloušťka materiálu 2 mm | 50 | VEDEQ06P2 |

VEDEQ06P1



Víko podlahové krabice VR06

Vlastnosti:

- Až pro 6 instalačních přístrojů do 2 nosičů modulů GTVR300, GBVR300, GTVD200
- Stupňovité snížení instalovaného nosiče modulu až o 18 mm

- Včetně výklopného kabelového prostupu
- Vnější rozměr: Ø 234 mm
- Vestavný rozměr: Ø 215 mm

| Popis | Balení | Obj. č. |
|----------------------------------------------------------------------------|--------|-------------------|
| Víko podlahové krabice R06 round for 6 přístrojů, pro podlahy 5 mm, šedá | 1 | VR06057011 |
| Víko podlahové krabice R06 round for 6 přístrojů, pro podlahy 5 mm, černá | 1 | VR06059005 |
| Víko podlahové krabice R06 round for 6 přístrojů, pro podlahy 12 mm, šedá | 1 | VR06127011 |
| Víko podlahové krabice R06 round for 6 přístrojů, pro podlahy 12 mm, černá | 1 | VR06129005 |

VR06057011

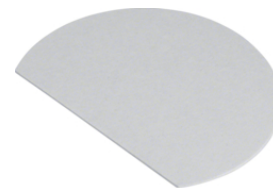


Vložka pro víko krabice VR06

Vlastnosti:

- Kartonová vložka pro podložení podlahové krytiny ve víku podlahové krabice
- Rozměry: Ø 201 mm

- Tloušťka materiálu: 1 mm - P1
- 2 mm - P2



| Popis | Balení | Obj. č. |
|----------------------------------------------------|--------|------------------|
| Lepenková vložka pro VR06, tloušťka materiálu 1 mm | 50 | VEDER06P1 |
| Lepenková vložka pro VR06, tloušťka materiálu 2 mm | 50 | VEDER06P2 |

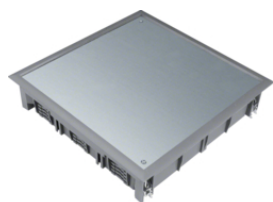
VEDER06P1



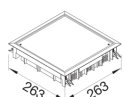
- Víko podlahové krabice pro instalaci do podlahových rozvodných krabic, kanálových systémů, dvojitých a dutých podlahách.
- Vyrobeno z polyamidu dle ČSN EN 50085-1 a -2-2 pro suché místnosti se suchou údržbou
- Krycí ochranný rám pro instalaci podlahové krytiny tloušťky 5 nebo 12 mm

- Minimální vestavná hloubka pro 5 mm podlahovou krytinu: 60mm
- Minimální vestavná hloubka pro 12 mm podlahovou krytinu: 65mm

Materiál:
polyamid
Dodávané barvy:
RAL 7011, šedá
RAL 9005, černá



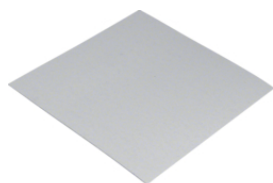
VDQ12057011



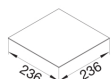
Pevné víko podlahové krabice VDQ12

- Vlastnosti:**
- Vnější rozměr: 263 x 263 mm
- Vestavný rozměr: 244 x 244 mm

| Popis | Balení | Obj. č. |
|--------------------------------------------------------------------------------|--------|--------------------|
| Víko podlahové krabice Q12 čtvercové pro 12 přístrojů, pro podlahy 5 mm šedá | 1 | VDQ12057011 |
| Víko podlahové krabice Q12 čtvercové pro 12 přístrojů, pro podlahy 5 mm černá | 1 | VDQ12059005 |
| Víko podlahové krabice Q12 čtvercové pro 12 přístrojů, pro podlahy 12 mm šedá | 1 | VDQ12127011 |
| Víko podlahové krabice Q12 čtvercové pro 12 přístrojů, pro podlahy 12 mm černá | 1 | VDQ12129005 |



VDDEQ12P1



Vložka pro víko krabice VDR12

- Vlastnosti:**
- Kartonová vložka pro podložení podlahové krytiny ve víku podlahové krabice
- Rozměry: 1236 x 236 mm
- Tloušťka materiálu: 1 mm - P1
2 mm - P2

| Popis | Balení | Obj. č. |
|-----------------------------------------------------|--------|------------------|
| Lepenková vložka pro VDQ12, tloušťka materiálu 1 mm | 100 | VDDEQ12P1 |
| Lepenková vložka pro VDQ12, tloušťka materiálu 2 mm | 50 | VDDEQ12P2 |



VDR12057011



Pevné víko podlahové krabice VDR12

- Vlastnosti:**
- Vnější rozměr: Ø 325 mm
- Vestavný rozměr: Ø 306 mm

| Popis | Balení | Obj. č. |
|-----------------------------------------------------------------------------|--------|--------------------|
| Víko podlahové krabice R12 kulatá pro 12 přístrojů, pro podlahy 5 mm šedá | 1 | VDR12057011 |
| Víko podlahové krabice R12 kulatá pro 12 přístrojů, pro podlahy 5 mm černá | 1 | VDR12059005 |
| Víko podlahové krabice R12 kulatá pro 12 přístrojů, pro podlahy 12 mm šedá | 1 | VDR12127011 |
| Víko podlahové krabice R12 kulatá pro 12 přístrojů, pro podlahy 12 mm černá | 1 | VDR12129005 |

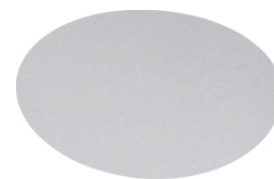
Vložka pro víko krabice VDR12

Vlastnosti:

- Kartonová vložka pro podložení podlahové krytiny ve víku podlahové krabice
- Rozměry: Ø 297 mm

- Tloušťka materiálu: 1 mm - P1
2 mm - P2

| Popis | Balení | Obj. č. |
|-----------------------------------------------------|--------|------------------|
| Lepenková vložka pro VDR12, tloušťka materiálu 1 mm | 100 | VDDER12P1 |
| Lepenková vložka pro VDR12, tloušťka materiálu 2 mm | 50 | VDDER12P2 |



VDDER12P1



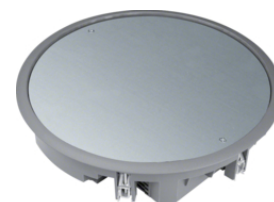
Pevné víko podlahové krabice VDR10

Vlastnosti:

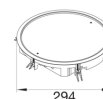
- Vnější rozměr: Ø 294 mm

- Vestavný rozměr: 275 mm

| Popis | Balení | Obj. č. |
|-----------------------------------------------------------------------------|--------|--------------------|
| Víko podlahové krabice R10 kulatá pro 10 přístrojů, pro podlahy 5 mm šedá | 1 | VDR10057011 |
| Víko podlahové krabice R10 kulatá pro 10 přístrojů, pro podlahy 5 mm černá | 1 | VDR10059005 |
| Víko podlahové krabice R10 kulatá pro 10 přístrojů, pro podlahy 12 mm šedá | 1 | VDR10127011 |
| Víko podlahové krabice R10 kulatá pro 10 přístrojů, pro podlahy 12 mm černá | 1 | VDR10129005 |



VDR10057011



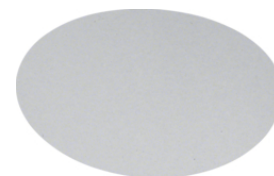
Vložka pro víko krabice VDR10

Vlastnosti:

- Kartonová vložka pro podložení podlahové krytiny ve víku podlahové krabice
- Rozměry: Ø 266 mm

- Tloušťka materiálu: 1 mm - P1
2 mm - P2

| Popis | Balení | Obj. č. |
|-----------------------------------------------------|--------|------------------|
| Lepenková vložka pro VDR10, tloušťka materiálu 1 mm | 100 | VDDER10P1 |
| Lepenková vložka pro VDR10, tloušťka materiálu 2 mm | 50 | VDDER10P2 |



VDDER10P1



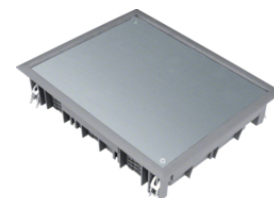
Pevné víko podlahové krabice VDE09

Vlastnosti:

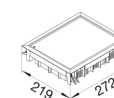
- Vnější rozměr: 219 x 272 mm

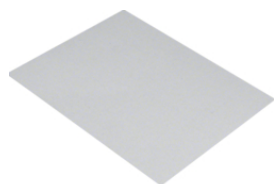
- Vestavný rozměr: 200 x 253 mm

| Popis | Balení | Obj. č. |
|---------------------------------------------------------------------------------|--------|--------------------|
| Víko podlahové krabice E09 obdelníkové pro 9 přístrojů, pro podlahy 5 mm šedá | 1 | VDE09057011 |
| Víko podlahové krabice E09 obdelníkové pro 9 přístrojů, pro podlahy 5 mm černá | 1 | VDE09059005 |
| Víko podlah. krabice E09 obdelníkové pro 9 přístrojů, pro podlahy 12mm, šedá | 1 | VDE09127011 |
| Víko podlahové krabice E09 obdelníkové pro 9 přístrojů, pro podlahy 12 mm černá | 1 | VDE09129005 |



VDE09057011





Vložka pro víko krabice VDE09

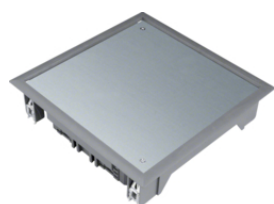
Vlastnosti:

- Kartonová vložka pro podložení podlahové krytiny ve víku podlahové krabice
- Rozměry: 192 x 245 mm

- Tloušťka materiálu: 1 mm - P1
- 2 mm - P2

| Popis | Balení | Obj. č. |
|-----------------------------------------------------|--------|------------------|
| Lepenková vložka pro VDE09, tloušťka materiálu 1 mm | 100 | VDDEE09P1 |
| Lepenková vložka pro VDE09, tloušťka materiálu 2 mm | 50 | VDDEE09P2 |

VDDEE09P1



Pevné víko podlahové krabice VDQ06

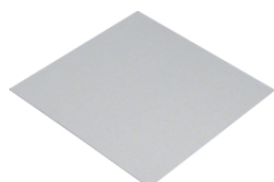
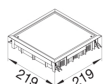
Vlastnosti:

- Vnější rozměr: 219 x 219 mm

- Vestavný rozměr: 200 x 200 mm

| Popis | Balení | Obj. č. |
|-------------------------------------------------------------------------------|--------|--------------------|
| Víko podlahové krabice Q06 čtvercové pro 6 přístrojů, pro podlahy 5 mm šedá | 1 | VDQ06057011 |
| Víko podlahové krabice Q06 čtvercové pro 6 přístrojů, pro podlahy 5 mm černá | 1 | VDQ06059005 |
| Víko podlahové krabice Q06 čtvercové pro 6 přístrojů, pro podlahy 12 mm šedá | 1 | VDQ06127011 |
| Víko podlahové krabice Q06 čtvercové pro 6 přístrojů, pro podlahy 12 mm černá | 1 | VDQ06129005 |

VDQ06057011



Vložka pro víko krabice VDQ06

Vlastnosti:

- Kartonová vložka pro podložení podlahové krytiny ve víku podlahové krabice
- Rozměry: 192 x 192 mm

- Tloušťka materiálu: 1 mm - P1
- 2 mm - P2

| Popis | Balení | Obj. č. |
|-----------------------------------------------------|--------|------------------|
| Lepenková vložka pro VDQ06, tloušťka materiálu 1 mm | 100 | VDDEQ06P1 |
| Lepenková vložka pro VDQ06, tloušťka materiálu 2 mm | 50 | VDDEQ06P2 |

VDDEQ06P1



Pevné víko podlahové krabice VDR06

Vlastnosti:

- Vnější rozměr: Ø 234

- Vestavný rozměr: Ø 215 mm

| Popis | Balení | Obj. č. |
|----------------------------------------------------------------------------|--------|--------------------|
| Víko podlahové krabice R06 kulatá pro 6 přístrojů, pro podlahy 5 mm šedá | 1 | VDR06057011 |
| Víko podlahové krabice R06 kulatá pro 6 přístrojů, pro podlahy 5 mm černá | 1 | VDR06059005 |
| Víko podlahové krabice R06 kulatá pro 6 přístrojů, pro podlahy 12 mm šedá | 1 | VDR06127011 |
| Víko podlahové krabice R06 kulatá pro 6 přístrojů, pro podlahy 12 mm černá | 1 | VDR06129005 |

VDR06057011



Vložka pro víko krabice VDR06

Vlastnosti:

- Kartonová vložka pro podložení podlahové krytiny ve víku podlahové krabice
- Rozměry: Ø 207 mm

- Tloušťka materiálu: 1 mm - P1
- 2 mm - P2



| Popis | Balení | Obj. č. |
|-----------------------------------------------------|--------|------------------|
| Lepenková vložka pro VDR06, tloušťka materiálu 1 mm | 100 | VDDER06P1 |
| Lepenková vložka pro VDR06, tloušťka materiálu 2 mm | 50 | VDDER06P2 |

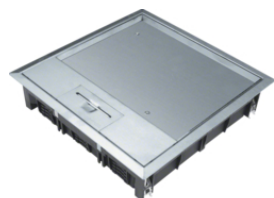
VDDER06P1



- Víko podlahové krabice pro instalaci do podlahových rozvodných krabic, kanálových systémů, dvojitých a dutých podlahách.
- Vyrobeno z nerezové oceli dle ČSN EN 60670-1 pro suché místnosti se suchou údržbou

- Krycí ochranný rám pro instalaci podlahové krytiny tloušťky 12 mm
- Minimální vestavná hloubka pro 12 mm podlahovou krytinu: 77mm

Materiál:
nerezová ocel



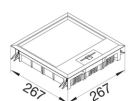
Víko podlahové krabice nerezové VQ12

Vlastnosti:

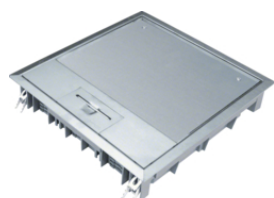
- Až pro 12 instalačních přístrojů do 3 nosičů modulů GTVR400, GBVR400, GTVD300
- Stupňovité snížení instalovaného nosiče modulu až o 18 mm

- Vnější rozměr: 267 x 267 mm
- Vestavný rozměr: 244 x 244 mm

VEQ1212E



| Popis | Balení | Obj. č. |
|---------------------------------------------------------------------------------|--------|-----------------|
| Víko podlah. krabice Q12 čtvercové pro 12 přístrojů, pro podlahy, nerezová ocel | 1 | VEQ1212E |



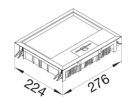
Víko podlahové krabice nerezové VE09

Vlastnosti:

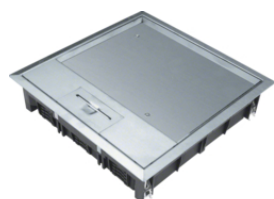
- Až pro 9 instalačních přístrojů do 3 nosičů modulů GTVR300, GBVR300, GTVD200
- Stupňovité snížení instalovaného nosiče modulu až o 18 mm

- Vnější rozměr: 224 x 276 mm
- Vestavný rozměr: 200 x 253 mm

VEE0912E



| Popis | Balení | Obj. č. |
|-----------------------------------------------------------------------------------|--------|-----------------|
| Víko podlah. krabice E09 obdelníkové pro 9 přístř., pro podl. 12mm, nerezová ocel | 1 | VEE0912E |



Víko podlahové krabice nerezové VQ06

Vlastnosti:

- Až pro 6 instalačních přístrojů do 2 nosičů modulů GTVR300, GBVR300, GTVD200
- Stupňovité snížení instalovaného nosiče modulu až o 18 mm

- Vnější rozměr: 223 x 223 mm
- Vestavný rozměr: 200 x 200 mm

VEQ0612E



| Popis | Balení | Obj. č. |
|-----------------------------------------------------------------------------------|--------|-----------------|
| Víko podlah. krabice Q06 čtvercové pro 6 přístř., pro podlahy 12mm, nerezová ocel | 1 | VEQ0612E |

- Výškově stavitelné nerezové podlahové krabice nerez pro místnosti se suchou nebo mokrou údržbou
- Zatížení dle ČSN EN 60670-1, -23 až 1500 N
- Ve dvou velikostech:

Q6 - s vestavným rozměrem 200 x 200 mm pro 6 instalačních přístrojů do 2 nosičů modulů GTVR300, GBVR300, GTVD200
Q12 - s vestavným rozměrem 244 x 244 mm pro 12 instalačních přístrojů do 3 nosičů modulů GTVR400, GBVR400, GTVD300

- Stupňovité snížení instalovaného nosiče modulu až o 18 mm
- Dvě různé hloubky pro podlahovou krytinu:

1 - s vnitřní hloubkou 23 mm a vnější hloubkou 25 mm
2 - s vnitřní hloubkou 38 mm a vnější hloubkou 43 mm

- Minimální vestavná hloubka krabice od finální výšky podlahy: 100 - 115 mm

Materiál:

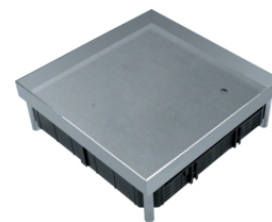
nerezová ocel

Upozornění:

V závislosti na požadované výšce podlahy je nutné doobjednat set nivelačních šroubů EKNS.

Výškově stavitelné nerezové podlahové krabice pevné čtvercové pro mokré čištění

| Popis | Balení | Obj. č. |
|--------------------------------------------------------------------------------|--------|-------------------|
| Výškově stavitelná podlahová krabice Q06 pro 6 přístrojů, zaslepovací 38/43mm | 1 | EKQ0600BL2 |
| Výškově stavitelná podlahová krabice Q12 pro 12 přístrojů, zaslepovací 38/43mm | 1 | EKQ1200BL2 |



EKQ0600BL2

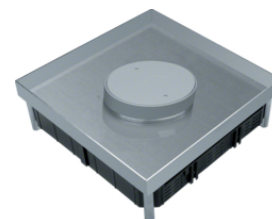


Výškově stavitelné nerezové podlahové krabice s tubusem čtvercové pro mokré čištění

Vlastnosti:

- tubus pro kabelový vývod není součástí dodávky

| Popis | Balení | Obj. č. |
|----------------------------------------------------------------------------------|--------|-------------------|
| Výškově stavitelná podlahová krabice Q06,6 přístrojů, pro průchod trubek 38/43mm | 1 | EKQ0600TM2 |



EKQ0600TM2

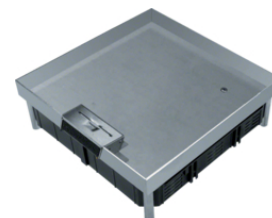


Výškově stavitelné nerezové podlahové krabice s víkem čtvercové pro suché čištění

Vlastnosti:

- provedení kabelového vývodu: hranaté

| Popis | Balení | Obj. č. |
|-------------------------------------------------------------------------------|--------|-------------------|
| Výškově stav. podlahová krabice Q12, 12 přístrojů, pro průchod kabelů 38/43mm | 1 | EKQ1200LE2 |



EKQ1200LE2



- Výškově stavitelné nerezové podlahové krabice nerez pro místnosti se suchou nebo mokrou údržbou
- Zatížení dle ČSN EN 60670-1, -23 až 1500 N
- Ve dvou velikostech:

R6 - s vestavným rozměrem Ø 215 mm pro 6 instalačních přístrojů do 2 nosičů modulů GTVR300, GBVR300, GTVD200

R12 - s vestavným rozměrem Ø 306 mm m pro 12 instalačních přístrojů do 3 nosičů modulů GTVR400, GBVR400, GTVD300

- Stupňovité snížení instalovaného nosiče modulu až o 18 mm
- Dvě různé hloubky pro podlahovou krytinu:

1 - s vnitřní hloubkou 23 mm a vnější hloubkou 25 mm

2 - s vnitřní hloubkou 38 mm a vnější hloubkou 43 mm

- Minimální vestavná hloubka krabice od finální výšky podlahy: 100 - 115 mm

Materiál:

nerezová ocel

Upozornění:

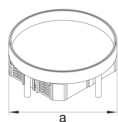
V závislosti na požadované výšce podlahy je nutné doobjednat set nivelačních šroubů EKNS.



Výškově stavitelné nerezové podlahové krabice pevné kruhové pro mokré čištění

| Popis | Balení | Obj. č. |
|--------------------------------------------------------------------------------|--------|-------------------|
| Výškově stavitelná podlahová krabice R12 pro 12 přístrojů, zaslepovací 38/43mm | 1 | EKR1200BL2 |

EKR1200BL2



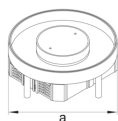
Výškově stavitelné nerezové podlahové krabice s tubusem kruhové pro mokré čištění

Vlastnosti:

- tubus pro kabelový vývod není součástí dodávky

| Popis | Balení | Obj. č. |
|-------------------------------------------------------------------------------|--------|-------------------|
| Výškově stav. podlahová krabice R12, 12 přístrojů, pro průchod trubek 23/28mm | 1 | EKR1200TM1 |

EKR1200TM1



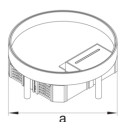
Výškově stavitelné nerezové podlahové krabice s víkem kruhové pro suché čištění

Vlastnosti:

- provedení kabelového vývodu: hranaté

| Popis | Balení | Obj. č. |
|----------------------------------------------------------------------------------|--------|-------------------|
| Výškově stavitelná podlahová krabice R06,6 přístrojů, pro průchod kabelů 38/43mm | 1 | EKR0600LE2 |

EKR0600LE2



Tubus pro kabelový vývod**Vlastnosti:**

- Hliníkový tubus pro kabelový vývod
- Bez víka tubusu
- Vnější průměr: 105 mm

- Vnitřní průměr: 80 mm
- Materiál: eloxovaný hliník

| Popis | Balení | Obj. č. |
|------------------------------------------------------|--------|-----------------|
| Hliníkový kabelový vývod bez záslepky, průměr 100 mm | 1 | TULAA105 |

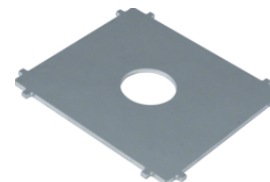


TULAA105

Klíč pro víko tubusu**Vlastnosti:**

- Pro zašroubování a vyšroubování víka tubusu

| Popis | Balení | Obj. č. |
|---------------------------|--------|----------------|
| Klíč pro kruhové záslepky | 50 | TUSS000 |



TUSS000